

# C2.<sup>a</sup> edición

# UIMB

## DE LECTURA

UNAH El Paraíso | CRAED El Paraíso



**CRAED**  
EL PARAÍSO



**UNAH**  
UNIVERSIDAD NACIONAL  
AUTÓNOMA DE HONDURAS

Campus  
**El Paraíso**

Editorial  
**Universitaria**



**VRA**  
Vicerrectoría  
Académica



**UNAH**  
UNIVERSIDAD NACIONAL  
AUTÓNOMA DE HONDURAS

*Artesanas de rituales:*  
*visiones de las mujeres*  
*en la literatura*

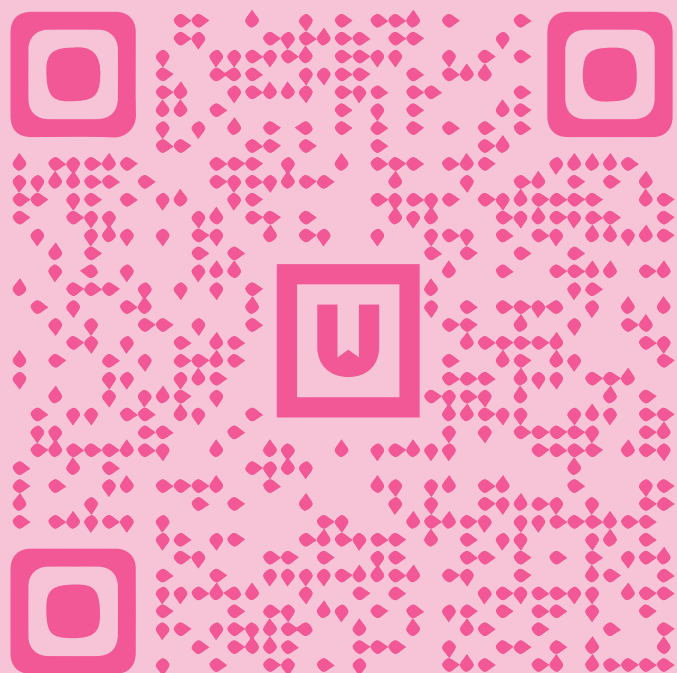


# CLUB DE LECTURA

## Convocatoria abierta

4 al 12 de febrero

Bases y preinscripción  
disponibles en nuestro  
sitio web



[www.editorial.unah.edu.hn](http://www.editorial.unah.edu.hn)

Aplica para el Artículo 140  
de las *Normas Académicas de la UNAH*

**Cupo limitado**



**CRAED**  
EL PARAÍSO



**UNAH**  
UNIVERSIDAD NACIONAL  
AUTÓNOMA DE HONDURAS

Campus  
El Paraíso

Editorial  
Universitaria



**VRA**  
Vicerrectoría  
Académica



**UNAH**  
UNIVERSIDAD NACIONAL  
AUTÓNOMA DE HONDURAS

# REQUISITOS PARA PARTICIPAR

## Estudiantes

- 01** Estar matriculado en el I PAC 2025 (únicamente estudiantes de UNAH El Paraíso y CRAED El Paraíso).
- 02** Tener disponibilidad de tiempo para asistir a la inauguración, las reuniones y la clausura.
- 03** Completar y enviar el formulario de preinscripción.
- 04** Después de haber sido preadmitido, debe enviar a la coordinación del club la Forma 03 para verificar la matrícula (al correo [club.lectura.eu@unah.edu.hn](mailto:club.lectura.eu@unah.edu.hn)).

# REQUISITOS PARA PARTICIPAR

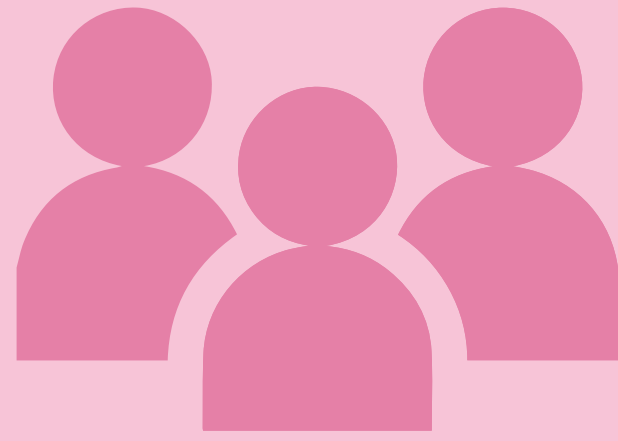
## Empleados

- 01** Ser empleado de la UNAH en el campus del El Paraíso y CRAED El Paraíso (administrativo, docente o de servicio).
- 02** Tener disponibilidad de tiempo para asistir a la inauguración, las reuniones y la clausura.
- 03** Completar y enviar el formulario de preinscripción.
- 04** Después de haber sido preadmitido, debe enviar a la coordinación del club la autorización del jefe directo, en donde le concede el permiso para asistir a las actividades programadas<sup>1</sup>.

<sup>1</sup> El equipo coordinador del club le remitirá el formato para la autorización.

# LECTURAS DEL I PAC 2025

- 01 La Eva fantástica**  
(antología de cuentos de escritoras europeas del siglo XVIII al XX)
- 02 Una habitación propia**  
Virginia Woolf (Inglaterra)
- 03 El abecedario del frío**  
Perla Rivera (Honduras)



## **Modalidad**

La modalidad será presencial, no obstante, las reuniones serán virtuales si surgen motivos de fuerza mayor.



## **Ubicación en UNAH El Paraíso**

Las actividades se llevarán a cabo en el aula 101 del edificio A1 (primera planta).



## **Duración**

La segunda edición se realizará durante el primer periodo académico 2025.



## **Formato de los libros**

El formato de los libros será digital y físico. Los libros que se lean en digital serán enviados a los estudiantes y empleados a su correo institucional al inicio de cada mes.





## Inauguración

**Viernes**  
**10:00 a. m.**

**21**  
febrero



## Clausura

**Miércoles**  
**10:00 a. m.**

**23**  
abril



**CRAED**  
EL PARAÍSO



**UNAH**  
UNIVERSIDAD NACIONAL  
AUTÓNOMA DE HONDURAS

Campus  
**El Paraíso**

Editorial  
**Universitaria**



**VRA**  
Vicerrectoría  
Académica



**UNAH**  
UNIVERSIDAD NACIONAL  
AUTÓNOMA DE HONDURAS